

XPS 8900

Quick Start Guide

- 快速入门指南
- 快速入門指南
- クイックスタートガイド
- 빠른 시작 안내서



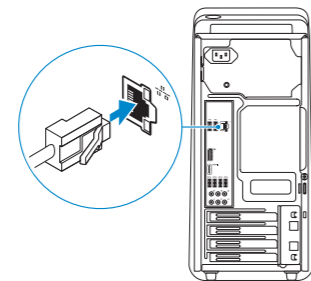
1 Connect the keyboard and mouse

连接键盘和鼠标
 連接鍵盤與滑鼠
 キーボードとマウスを接続する
 키보드와 마우스를 연결합니다

See the documentation that shipped with the keyboard and mouse.
 请参阅键盘和鼠标随附的文档。
 請參閱鍵盤與滑鼠隨附的說明文件。
 キーボードとマウスに付属のマニュアルを参照してください。
 키보드 및 마우스와 함께 제공된 문서를 참조하십시오.

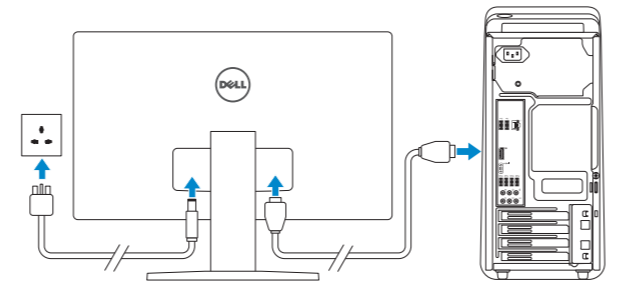
2 Connect the network cable—optional

连接网线 - 可选
 連接網路線—可選
 ネットワークケーブルを接続する - オプション
 네트워크 케이블을 연결합니다 - 옵션



3 Connect the display

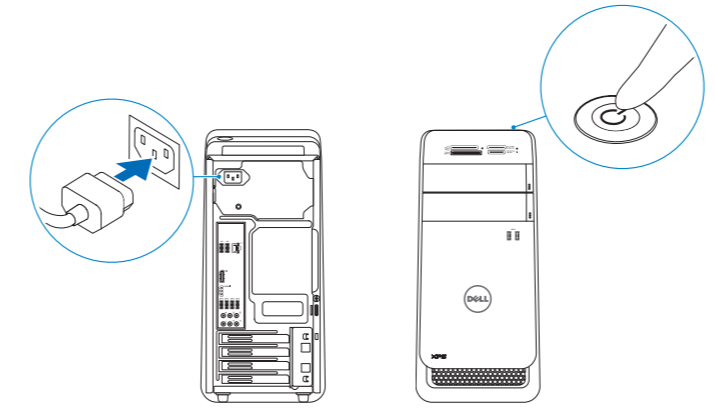
连接显示器
 連接顯示器
 ディスプレイを接続する
 디스플레이를 연결합니다



- NOTE:** If you ordered your computer with a discrete graphics card, connect the display to the discrete graphics card.
- 注:** 如果您订购的是配有独立显卡的计算机, 使用独立显卡连接显示器。
- 註:** 如果您訂購的電腦搭載分離式圖形卡, 請將顯示器連接至分離式圖形卡。
- メモ:** 外付けグラフィックスカード搭載のコンピュータを購入した場合は、外付けグラフィックスカードにディスプレイを接続してください。
- 주:** 컴퓨터와 함께 개별형 그래픽 카드를 구입한 경우, 디스플레이를 개별형 그래픽 카드의 포트에 연결합니다.

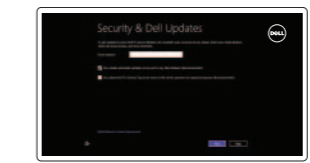
4 Connect the power cable and press the power button

连接电源电缆并按下电源按钮
 連接電源線然後按下電源按鈕
 電源ケーブルを接続し、電源ボタンを押す
 전원 케이블을 연결하고 전원 버튼을 누릅니다



5 Finish Windows setup

完成 Windows 设置 | 完成 Windows 設定
 Windows セットアップを終了する | Windows 설치 종료



Enable security and updates
 启用安全和更新
 啓用安全性與更新
 セキュリティとアップデートを有効にする
 보안 및 업데이트 활성화



Connect to your network
 连接到网络
 連接網路
 ネットワークに接続する
 네트워크에 연결

- NOTE:** If you are connecting to a secured wireless network, enter the password for the wireless network access when prompted.
- 注:** 如果您要连接加密的无线网络, 请在提示时输入访问该无线网络所需的密码。
- 註:** 如果您要連線至安全的無線網路, 請在提示下輸入存取無線網路的密碼。
- メモ:** セキュリティ保護されたワイヤレスネットワークに接続している場合、プロンプトが表示されたらワイヤレスネットワークアクセスのパスワードを入力します。
- 주:** 보안된 무선 네트워크에 연결하는 경우 프롬프트 메시지가 표시되면 무선 네트워크 액세스 암호를 입력하십시오.



Sign in to your Microsoft account or create a local account
 登录您的 Microsoft 帐户或创建本地帐户
 登入您的 Microsoft 帳號或建立本地帳號
 Microsoft アカウントにサインインする、またはローカルアカウントを作成する
 Microsoft 계정에 로그인 또는 로컬 계정 생성

Product support and manuals 产品支持和手册 產品支援與手冊 製品サポートとマニュアル 제품 지원 및 설명서	Dell.com/support Dell.com/support/manuals Dell.com/support/windows Dell.com/support/linux
Contact Dell 与 Dell 联络 與 Dell 公司聯絡 デルへのお問い合わせ Dell사에 문의합니다	Dell.com/contactdell
Regulatory and safety 管制和安全 管制與安全 認可と安全性 규정 및 안전	Dell.com/regulatory_compliance
Regulatory model 管制和安全 安規型號 認可モデル 규정 모델	D14M
Regulatory type 管制类型 安規類型 認可タイプ 규정 유형	D14M002
Computer model 计算机型号 電腦型號 컴퓨터 모델	XPS 8900 XPS 8900 系列

Locate Dell apps

查找 Dell 应用程序 | 找到 Dell 應用程式

Dell アプリを見つける | Dell 앱 찾기



Register your computer

注册您的计算机 | 註冊您的電腦

コンピュータを登録する | 컴퓨터 등록



Dell Backup and Recovery Backup, recover, repair, or restore your computer

备份、恢复、修复或还原您的计算机

備份、復原、修復或還原您的電腦

コンピュータをバックアップ、リカバリ、修復、リストアする

컴퓨터 백업, 복구, 수리 및 복원



Dell Help & Support

Dell 帮助和支持 | Dell 幫助及支援

Dell ヘルプとサポート | Dell 도움말 및 지원



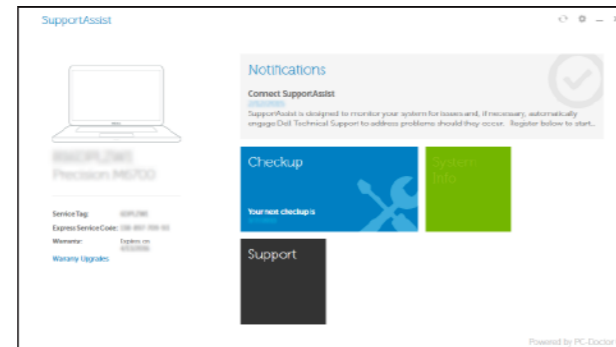
SupportAssist Check and update your computer

检查和更新您的计算机

檢查和更新您的電腦

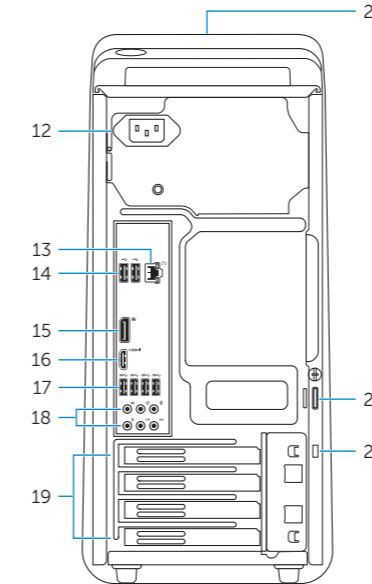
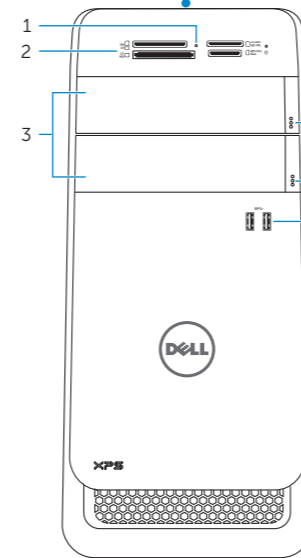
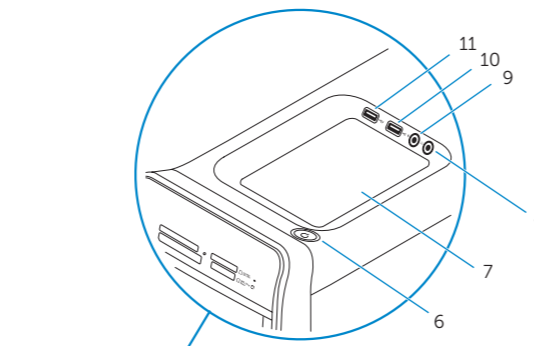
コンピュータを確認してアップデートする

컴퓨터 검사 및 업데이트



Features

功能部件 | 功能 | 外觀 | 기능



- | | | | | | |
|---------------------------------------|-------------------------------------|---------------------------------|--------------------------|-----------------------------------|-----------------------|
| 1. Media-card reader | 9. Microphone port | 17. USB 3.0 ports (4) | 1. 미디어카드 리더
다라이트 | 7. 액세스사리트레이
다라이트 | 15. 디스플레이포트 |
| 2. Media-card reader | 10. USB 2.0 port | 18. Audio ports (6) | 2. 미디어카드 리더
다라이트 | 8. 헤드폰포트 | 16. HDMI 포트 |
| 3. Optical-drive bays (2) | 11. USB 2.0 port with
PowerShare | 19. Expansion-card
slots (4) | 3. 옵티컬드라이
브베이 (2) | 9. 마이크포트 | 17. USB 3.0 포트 (4) |
| 4. USB 3.0 ports (2) | 12. Power port | 20. Security-cable slot | 4. USB 3.0 포트 (2) | 10. USB 2.0 포트 | 18. 오디오포트 (6) |
| 5. Optical-drive eject
buttons (2) | 13. Network port | 21. Padlock rings | 5. 옵티컬드라이
브추출시 버튼 (2) | 11. PowerShare 機能付き
USB 2.0 포트 | 19. 확장카드슬롯 (4) |
| 6. Power button | 14. USB 2.0 ports (2) | 22. Service Tag label | 6. 전원 버튼 | 12. 전원포트 | 20.セキュリ
티케이블
슬롯 |
| 7. Accessory tray | 15. Display port | | 7. 부속품 트레이 | 13. 네트워크포트 | 21. 패드락킹링
그 |
| 8. Headphone port | 16. HDMI port | | 8. 헤드폰 포트 | 14. USB 2.0 포트 (2) | 22. 서비스태그라벨 |

- | | | | | | |
|-----------------------|----------------------------------|----------------------|--------------------------|-----------------------------------|--------------------|
| 1. 介质卡读取器指示灯 | 9. 麦克风端口 | 17. USB 3.0 端口 (4 个) | 1. 미디어 카드 판독기
표시등 | 9. 마이크 포트 | 17. USB 3.0 포트(4개) |
| 2. 介质卡读取器 | 10. USB 2.0 端口 | 18. 音频端口 (6 个) | 2. 미디어 카드 판독기 | 10. USB 2.0 포트 | 18. 오디오 포트(6개) |
| 3. 光盘驱动器托架
(2 个) | 11. USB 2.0 端口
(带 PowerShare) | 19. 扩展卡插槽 (4 个) | 3. 광학 드라이브 베이(2개) | 11. USB 2.0 포트
(PowerShare 포함) | 19. 확장 카드 슬롯(4개) |
| 4. USB 3.0 端口 (2 个) | 12. 电源端口 | 20. 安全缆线孔 | 4. USB 3.0 포트(2개) | 12. 전원 포트 | 20. 보안 케이블 슬롯 |
| 5. 光盘驱动器弹出按钮
(2 个) | 13. 网络端口 | 21. 挂锁扣环 | 5. 광학 드라이브 꺼내기
버튼(2개) | 13. 네트워크 포트 | 21. 자물쇠 고리 |
| 6. 电源按钮 | 14. USB 2.0 端口 (2 个) | 22. 服务标签 | 6. 전원 버튼 | 14. USB 2.0 포트(2개) | 22. 서비스 태그 라벨 |
| 7. 配件托盘 | 15. 显示屏端口 | | 7. 부속품 트레이 | 15. 디스플레이 포트 | |
| 8. 耳机端口 | 16. HDMI 端口 | | 8. 헤드폰 포트 | 16. HDMI 포트 | |

- | | | | | | |
|-----------------------|-----------------------------------|---------------------|--------------------------|-----------------------------------|--------------------|
| 1. 媒體讀卡器指示燈 | 9. 麥克風連接埠 | 17. USB 3.0 連接埠 (4) | 1. 미디어讀카기
표시등 | 9. 마이크 포트 | 17. USB 3.0 포트(4개) |
| 2. 媒體讀卡器 | 10. USB 2.0 連接埠 | 18. 音訊連接埠 (6) | 2. 미디어 카드 판독기 | 10. USB 2.0 포트 | 18. 오디오 포트(6개) |
| 3. 選用的硬碟托盤 (2) | 11. 具 PowerShare 的
USB 2.0 連接埠 | 19. 擴充卡插槽 (4) | 3. 광학 드라이브 베이(2개) | 11. USB 2.0 포트
(PowerShare 포함) | 19. 확장 카드 슬롯(4개) |
| 4. USB 3.0 連接埠 (2) | 12. 電源連接埠 | 20. 安全纜線孔 | 4. USB 3.0 포트(2개) | 12. 전원 포트 | 20. 보안 케이블 슬롯 |
| 5. 選用的光碟機退出
按鈕 (2) | 13. 網路連接埠 | 21. 掛鎖扣環 | 5. 광학 드라이브 꺼내기
버튼(2개) | 13. 네트워크 포트 | 21. 자물쇠 고리 |
| 6. 電源按鈕 | 14. USB 2.0 連接埠 (2) | 22. 服務標籤 | 6. 전원 버튼 | 14. USB 2.0 포트(2개) | 22. 서비스 태그 라벨 |
| 7. 配件承載器 | 15. 顯示連接埠 | | 7. 부속품 트레이 | 15. 디스플레이 포트 | |
| 8. 耳機連接埠 | 16. HDMI 連接埠 | | 8. 헤드폰 포트 | 16. HDMI 포트 | |